



***Une entreprise à découvrir!***

Présentation de M. Pierre Genest  
Président du conseil

▶ **SSQ Groupe financier**

- ▶ Entreprise guidée par ses valeurs mutualistes
- ▶ Des valeurs qui la distinguent et font son succès

- ▶ **Un aperçu de :**
  - Ce qu'est la coopération
  - Ce qu'est le mutualisme

## ► Définition

« Association autonome de personnes volontairement réunies pour satisfaire leurs aspirations et leurs besoins économiques, sociaux et culturels communs au moyen d'une entreprise dont la propriété est collective et où le pouvoir est exercé démocratiquement. »

## ► Définition

« Une forme de prévoyance volontaire par laquelle les membres d'un groupe, moyennant le paiement d'une cotisation, s'assurent réciproquement une protection sociale en cas de maladie, maternité, invalidité, vieillesse, décès, etc. où se garantissent certaines prestations. »

## ▶ **Grands regroupements**

- ▶ Conseil québécois de la coopération et de la mutualité (CQCM)
- ▶ Conseil canadien de la coopération (CCC)
- ▶ *Canadian Cooperative Association (CCA)*
- ▶ Alliance coopérative internationale (ACI)
- ▶ *International Cooperative and Mutual Insurance Federation (ICMIF)*

## ▶ **Au Canada**

- ▶ Plus de 10 000 coopératives, caisses populaires, credit unions et mutuelles
- ▶ Des actifs totaux de 225 G\$
- ▶ 155 000 emplois

## ▶ **Parallèle entre coopération et mutualisme**

### ➤ Mêmes valeurs :

- Partage
- Démocratie
- Égalité
- Équité
- Solidarité

## ► **Principes reconnus**

1. Adhésion volontaire ouverte à tous
2. Pouvoir démocratique exercé par les membres
3. Éducation, formation et information
4. Engagement envers la communauté
5. Participation économique des membres
6. Autonomie et indépendance
7. Intercoopération

## ► Différences

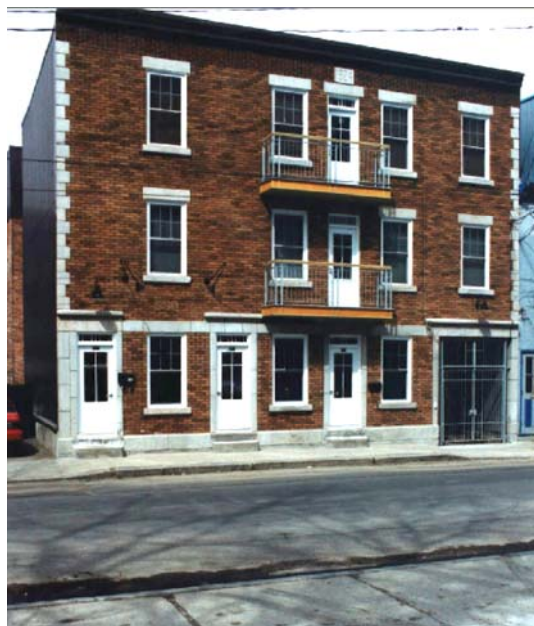
- Responsabilité ministérielle, autorités de contrôle et législation
- Pouvoir décisionnel
  - Coopérative : assemblée délibérante
  - Mutuelle : conseil d'administration

▶ **Objectifs**

- Le membre d'une mutuelle
- Le membre d'une coopérative

Coopérative funéraire?

- ▶ Dr Tremblay
- ▶ Coopérative de santé de Québec



- ▶ Travailleurs ne peuvent se payer des soins médicaux
- ▶ Absence de régime public
- ▶ Médecins attendent des clients qui ne viennent pas, faute d'argent

- ▶ 11 membres / 3 médecins
- ▶ Membre débourse une part sociale de 5 \$ annuellement
- ▶ Cotisation mensuelle de 2,60 \$ par famille

- ▶ 1<sup>ère</sup> police d'assurance collective
- ▶ Collège de Lévis

Les Services de Santé du Québec  
d'où l'acronyme SSQ

- ▶ Perte du produit d'assurance frais hospitaliers
  
- ▶ Innovation
  - Service amélioré dans les autres garanties
  - Chambre privée ou semi-privée
  - Frais chirurgicaux
  - Extension des couvertures pour les visites médicales

Ajout assurance salaire  
et soins élargis en assurance maladie

## Loi privée élargissant les pouvoirs de Les Services de Santé du Québec

- ▶ Assurance vie
- ▶ Produits de capitalisation

- ▶ Création des régimes publics de rentes (Régie des rentes du Québec – Régime de pension du Canada)
- ▶ SSQ innove en lançant ses régimes supplémentaires de rentes

- ▶ L'arrivée de la Loi sur l'assurance maladie est un coup dur pour SSQ
- ▶ La garantie assurance maladie représentait alors 71 % des primes totales

- ▶ **Innovation : trois nouvelles couvertures**
  - Soins dentaires
  - Soins optiques et chiropratiques
  - Et plus tard les autres « médecines douces »  
(acupuncture, physiothérapie, etc.)

**1982** Création de SSQ Immobilier

**1987** Création de SSQ Assurances générales

**1990** Inauguration du nouveau siège social  
au 2525, boul. Laurier

- |                             |                               |
|-----------------------------|-------------------------------|
| ▶ Coopérants                | Faillite                      |
| ▶ <i>Confederation Life</i> | Faillite                      |
| ▶ <i>Sovereign Life</i>     | Faillite                      |
| ▶ Laurentienne              | Absorption par Desjardins     |
| ▶ Solidarité                | Absorption par l'Industrielle |

- ▶ Raisons : assurance salaire et immobilier
- ▶ SSQ enregistre des pertes de 40 M\$ sur un avoir de 60 M\$
- ▶ C'est la pire crise de l'histoire de SSQ et les autorités menacent de ne pas renouveler le permis d'assureur

## **Solutions envisagées :**

- ▶ Fusion avec un tiers
- ▶ Recherche de capitaux

## **Solution retenue :**

- ▶ Entente avec de nouveaux partenaires :
  - CSN                      Partenaire de  
SSQ, Mutuelle de gestion
  - FSTQ                     Partenaire de SSQ, Société  
d'assurance-vie inc.
  - CSQ                        Renouvellement du contrat

- ▶ Croissance rapide
  - Assurance collective
  - Investissement et retraite
  - Assurances générales
  
- ▶ Maintien d'un excellent service à la clientèle
  
- ▶ Bonne rentabilité

- ▶ Assurance collective
- ▶ Investissement et retraite
- ▶ Immobilier
- ▶ Assurances générales
- ▶ Assurance individuelle

- ▶ L'assurance santé est à l'origine de SSQ
- ▶ Plus d'un milliard \$ de primes annuelles
- ▶ Plus de 3 500 groupes
  - Diversification de la clientèle (volume de primes)
    - 55 % du secteur privé
    - 45 % du secteur public
  - Diversification géographique
    - Ouverture du bureau de Toronto en 2002
    - 20 % du volume de primes

- ▶ Création il y a plus de 40 ans
- ▶ Plus de 150 employés
- ▶ Gamme de produits financiers performants
  - Fonds ASTRA
  - Comptes à intérêt garanti (CIG)
  - Rentes viagères
  - Régimes de retraite individuels
  - Régimes de retraite collectifs
  - Placements autres que pour la retraite

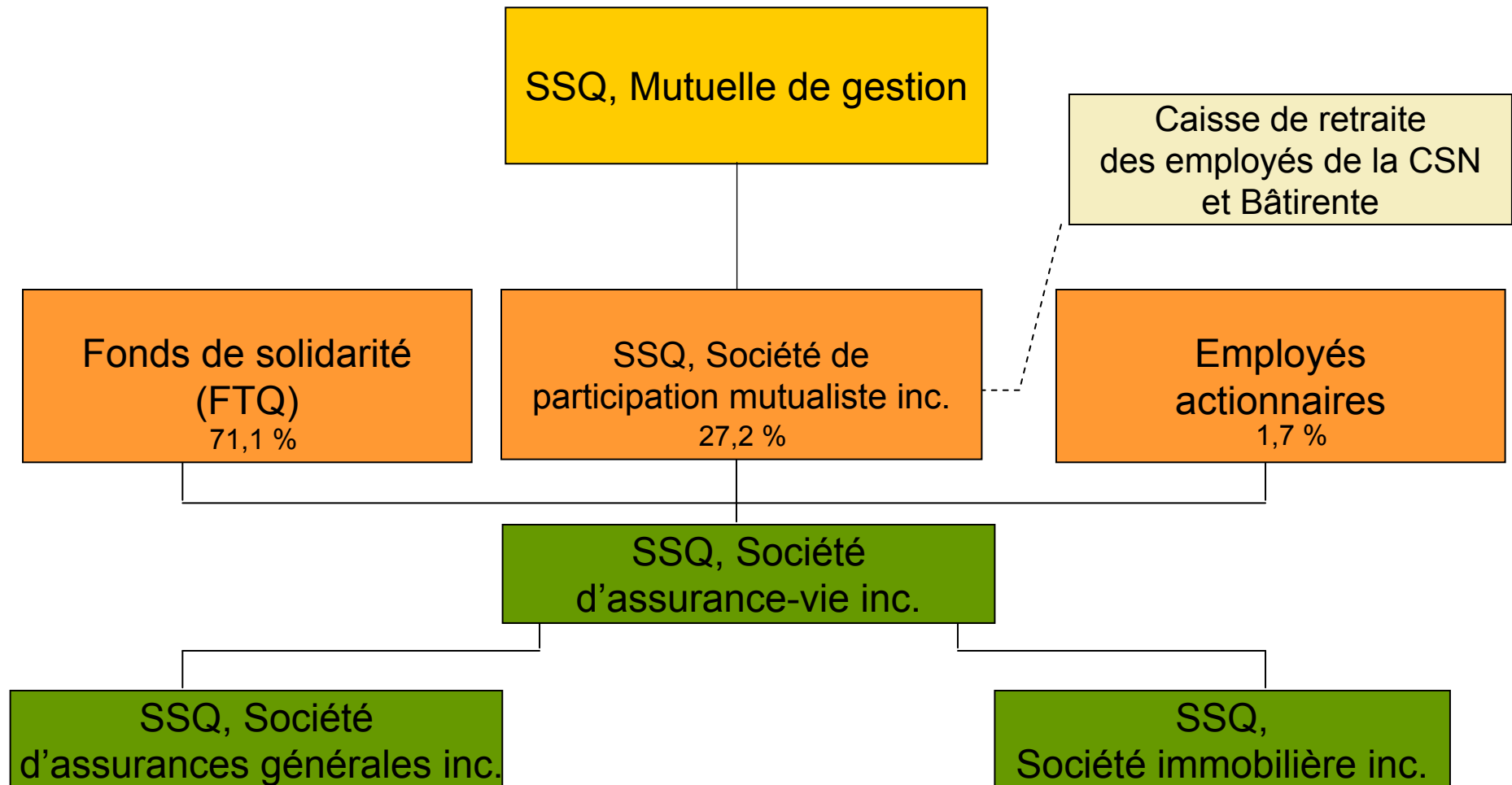
- ▶ Création il y a plus de 25 ans
- ▶ Gestion des édifices de SSQ
- ▶ Gestion de projets immobiliers

- ▶ Création il y a plus de 20 ans
- ▶ Produits auto et habitation
- ▶ Plus de 400 employés
- ▶ Plus de 120 M\$ de primes annuelles
- ▶ 205 000 polices
- ▶ 10<sup>e</sup> rang au Québec (193 assureurs au Québec)

- ▶ **Implication dans la communauté :**
  - Employés engagés
  - Politique de dons
  - Fondation SSQ
  - Programme de commandites
  - Partenariats (ex : missions internationales)

▶ **SSQ Groupe financier**

- ▶ Une des compagnies d'assurances les plus importantes au Canada
- ▶ Plus d'un million de clients
- ▶ Plus de 1 500 employés
- ▶ Actif sous gestion : 4 G\$
- ▶ Volume de primes annuelles : 1,8 G\$



**Représentation des membres au  
conseil d'administration**

Toutes les personnes détenant un contrat avec  
SSQ, Société d'assurance-vie inc. sont  
automatiquement membres de  
SSQ, Mutuelle de gestion

Parmi les membres de SSQ, Mutuelle de gestion



Délégués

Ils représentent les membres à  
l'assemblée générale annuelle


- ▶ Représentation géographique
- ▶ Participation à la vie démocratique
- ▶ Formation et information

- ▶ Assiste à l'assemblée générale annuelle
- ▶ Reçoit le rapport du conseil d'administration de SSQ, Mutuelle de gestion
- ▶ Reçoit les états financiers
- ▶ Reçoit les renseignements sur les activités de l'entreprise

▶ **Droit de vote pour :**

- l'élection des administrateurs
- la nomination des vérificateurs
- toute question soumise par le conseil d'administration

## **Mode de désignation des délégués**

- |                        |   |   |
|------------------------|---|---|
| Groupes > 700          |    | Désignés par leur groupe                  |
| Groupes < 700          |    | Groupes choisis au<br>hasard              |
| Membres<br>individuels |  | Choisis au hasard parmi<br>les intéressés |

**Exemples :**

<b>Nombre de membres dans le groupe</b>	<b>Nombre de délégués</b>
700 à 3 000	1
15 001 à 21 000	5
55 001 à 66 000	10
120 001 à 136 000	15

▶ **Groupes de 700 membres et plus :**

➤ 90/148 délégués (60,8 %)

- ▶ **Groupes de moins de 700 membres :**
  - ▶ 18/37 délégués (48,7 %)

▶ **Groupes partenaires** (Fondation et Bâtirente) :

▶ 13/18 délégués (72,2 %)

▶ **Membres individuels :**

➤ 11/12 délégués (91,7 %)

▶ **Employés et retraités de SSQ :**

➤ 3/3 délégués

AGA	<b>2009</b>	2008	2007
Nombre de délégués désignés	<b>135</b>	122	116
Québec	<b>116</b>	103	106
Autres provinces	<b>19</b>	19	10
Partenaires	<b>13</b>	12	12
Individuels	<b>11</b>	10	11

***Période de questions***